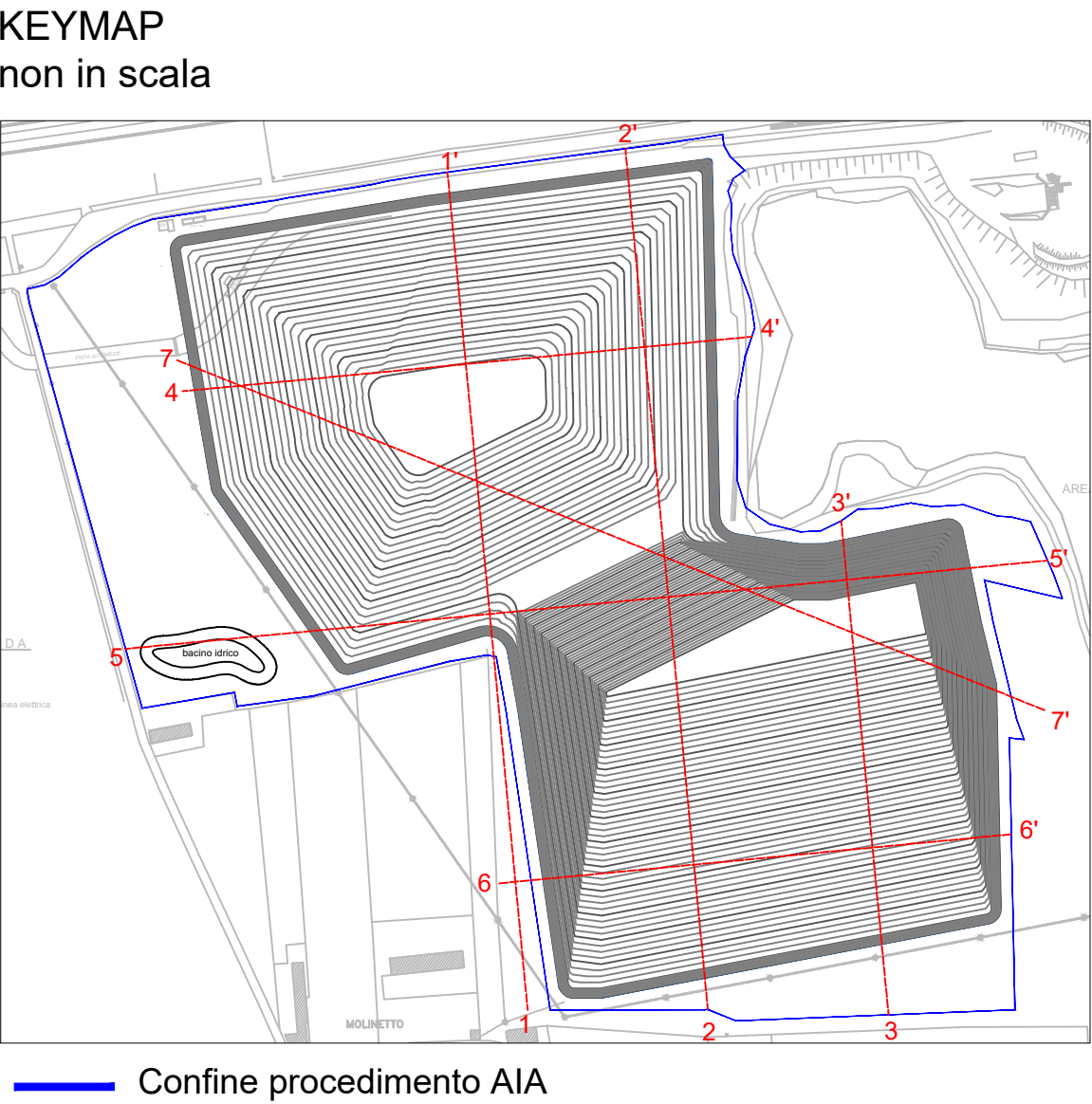
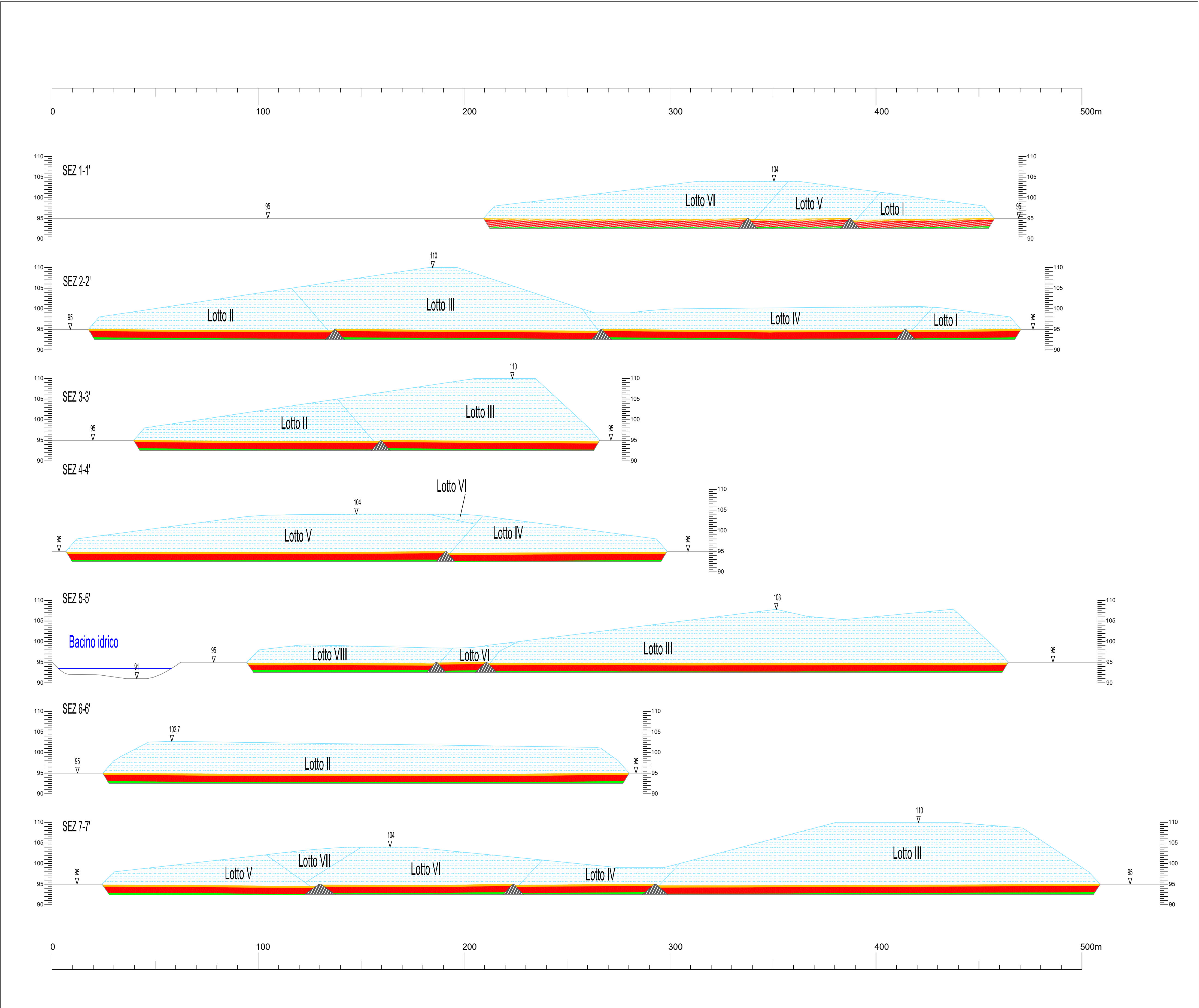



SEZIONI
Scala orizzontale 1. 1:000
Scala verticale 1:500



- strato di regolarizzazione e formazione delle pendenze del fondo (quote ricomprese tra 92,5 e 93 metri s.l.m., spessore variabile tra zero e 0,5 metri)
- strato di argilla per completamento della barriera geologica e impermeabilizzazione artificiale (quote estradosso ricomprese tra 94 e 94,5 metri s.l.m., spessore uniforme pari a 1,5 metri)
- strato drenante (quote ricomprese tra 94,5 e 95 metri s.l.m., spessore uniforme pari a 0,5 metri)
- rifiuti (quote ricomprese tra 94,5 e 110 metri s.l.m.)
- dossi in argilla per separazione lotti

NOTA: nelle sezioni non sono rappresentati i pacchetti teli del fondo e del capping e nemmeno gli strati di terreno che ricoprono i rifiuti nelle scarpate di interfaccia tra lotti contigui

SILPDUE s.r.l.			AB Green s.r.l.			CAVA LA BOLLA - ALESSANDRIA DISCARICA PER PIETRISCO FERROVIARIO CONTENENTE AMIANTO			
I.S.A.F.			 Geotechnical Engineering						
Via Paleocapa 19/2 - 17100 Savona TEL. 019-806914 FAX 019-802027 E-mail: isaf@isafsrl.it			Via Gian Domenico Cassini 21 - 10129 Torino TEL. 011-19715336 E-mail: mario.manassero@geotechnical-engineering.com						
Titolo Tavola:						Tavola n.	REVISIONI		
STATO DI PROGETTO - ABBANCAMENTO						23	N.	Data	Motivo
RIFIUTI - SEZIONI							1	31/03/2025	EMISSIONE
Disegnatore:		Scala:	N. Doc.:	Nome file:	Formato:				
FP		varie	A23-008/T24	T24.dwg	A1				